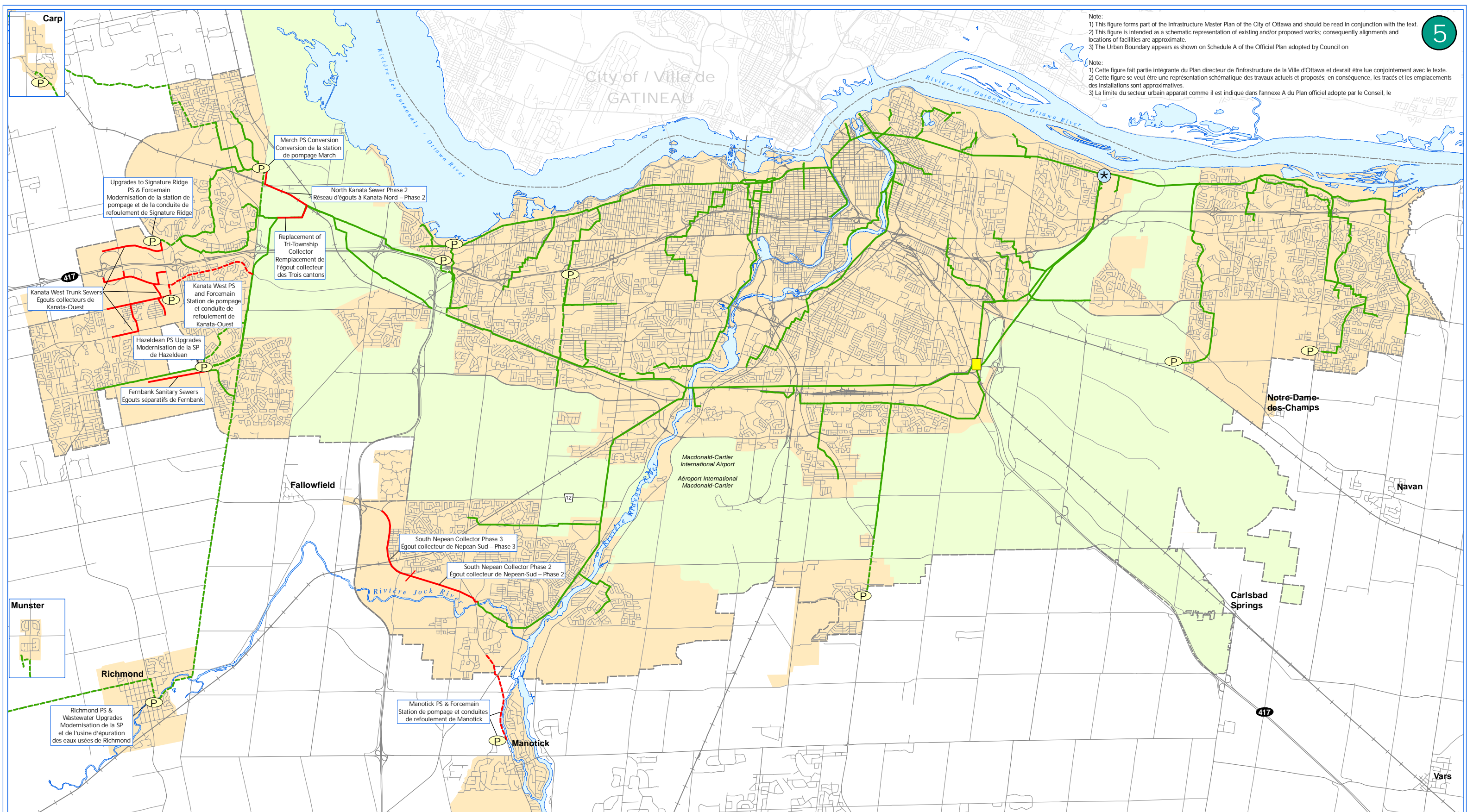


Note:
 1) This figure forms part of the Infrastructure Master Plan of the City of Ottawa and should be read in conjunction with the text.
 2) This figure is intended as a schematic representation of existing and/or proposed works; consequently alignments and locations of facilities are approximate.
 3) The Urban Boundary appears as shown on Schedule A of the Official Plan adopted by Council on

Note:
 1) Cette figure fait partie intégrante du Plan directeur de l'infrastructure de la Ville d'Ottawa et devrait être lue conjointement avec le texte.
 2) Cette figure se veut être une représentation schématique des travaux actuels et proposés; en conséquence, les tracés et les emplacements des installations sont approximatifs.
 3) La limite du secteur urbain apparaît comme il est indiqué dans l'annexe A du Plan officiel adopté par le Conseil, le



INFRASTRUCTURE MASTER PLAN - Figure 5
 Growth Projects 2009-2019 - Wastewater Collection System: Schematic

PLAN DIRECTEUR DE L'INFRASTRUCTURE Figure 5
 Projets de croissance 2009-2019 - Réseau de collecte des eaux usées : schéma

- Chambers / Chambres
- Pump Station / Stations de pompage
- Treatment Plant / Usine de traitement
- Gravity Feed / Égout gravitaire
- Forcemains / Conduites de refoulement
- New Gravity Feed / Nouvel égout gravitaire
- New Forcemains / Nouvelles conduites de refoulement

- Public Service Area / Zone de desserte
- Greenbelt / Ceinture de verdure
- Urban Boundary / Limite urbaine

Ottawa

Prepared by: City of Ottawa, Department of Planning, Transit and the Environment, April 2008
 Préparé par: Ville d'Ottawa, Le Service de l'urbanisme, du transport en commun et de l'environnement, Avril 2008

1 0.5 0 1 2 3 4 5 Km