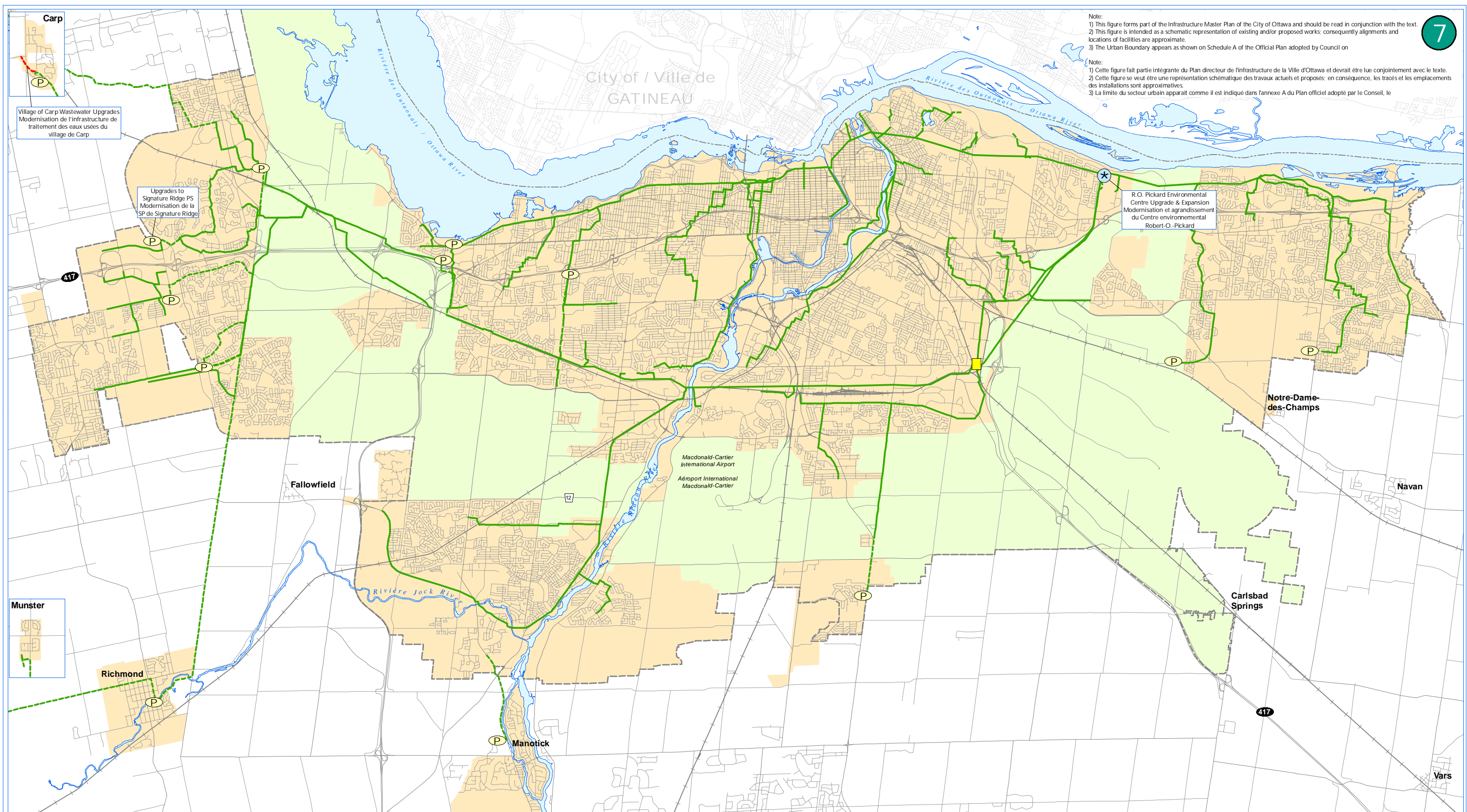


Note:
 1) This figure forms part of the Infrastructure Master Plan of the City of Ottawa and should be read in conjunction with the text.
 2) This figure is intended as a schematic representation of existing and/or proposed works: consequently alignments and locations of facilities are approximate.
 3) The Urban Boundary appears as shown on Schedule A of the Official Plan adopted by Council on

Note:
 1) Cette figure fait partie intégrante du Plan directeur de l'infrastructure de la Ville d'Ottawa et devrait être lue conjointement avec le texte.
 2) Cette figure se veut être une représentation schématique des travaux actuels et proposés: en conséquence, les tracés et les emplacements des installations sont approximatifs.
 3) La limite du secteur urbain apparaît comme il est indiqué dans l'annexe A du Plan officiel adopté par le Conseil, le



Carp
 Village of Carp Wastewater Upgrades
 Modernisation de l'infrastructure de traitement des eaux usées du village de Carp

Upgrades to Signature Ridge PS
 Modernisation de la SP de Signature Ridge

R.O. Pickard Environmental Centre Upgrade & Expansion
 Modernisation et agrandissement du Centre environnemental Robert-O-Pickard

Munster

Richmond

Manotick

Fallowfield

Macdonald-Cartier International Airport
 Aéroport International Macdonald-Cartier

Notre-Dame-des-Champs

Carlsbad Springs

Navan


Vars

INFRASTRUCTURE MASTER PLAN - Figure 7
 Growth Projects 2020-2031 - Wastewater Collection System: Schematic

PLAN DIRECTEUR DE L'INFRASTRUCTURE Figure 7
 Projets de croissance 2020-2031 - Réseau de collecte des eaux usées : schéma

- Chambers / Chambres
- Pump Station / Stations de pompage
- Treatment Plant / Usine de traitement
- Gravity Feed / Égout gravitaire
- Forcemains / Conduites de refoulement
- New Gravity Feed / Nouvel égout gravitaire
- New Forcemains / Nouvelles conduites de refoulement

- Public Service Area / Zone de desserte
- Greenbelt / Ceinture de verdure
- Urban Boundary / Limite urbaine



1 0.5 0 1 2 3 4 5 Km

Prepared by: City of Ottawa, Department of Planning, Transit and the Environment, April 2008
 Préparé par: Ville d'Ottawa, Le Service de l'urbanisme, du transport en commun et de l'environnement, Avril 2008